

LUXKIT

Simple to handle, flexible to use.



Spielend einfach.

Mehr Möglichkeiten, weniger Aufwand.

luxKIT, das neue lineare LED-Baukastensystem.

 smarterion

Installation in Lichtgeschwindigkeit.
Schneller und mit weniger Aufwand.

Die neue Einfachheit.
luxKIT mit digitaler Bestellabwicklung per App.

NEUHEIT:
digitale luxKIT
Planungs- &
Bestellapp

Vorteile auf einen Blick



Flexibles LED-Baukasten-
system für lineares Licht
auf Mass



Installation in Licht-
geschwindigkeit mit
«Klick-System»



Einfach verständlich
und montagefreundlich



100% schattenfrei,
durchgängiges Licht



Ohne Löten, werkzeuglose
Montage, Einspeisung
überall möglich



Patenterte Weltneuheit
mit Schutzrechtsfamilien
(Details siehe Rückseite)



Ready2Repair: Komponenten
sind jederzeit austauschbar,
was für Nachhaltigkeit sorgt

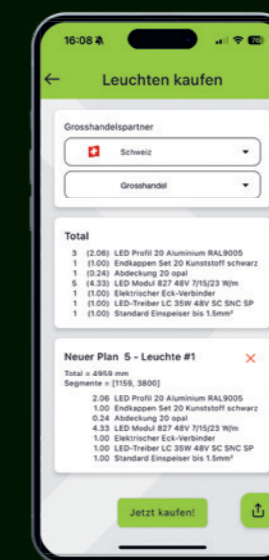
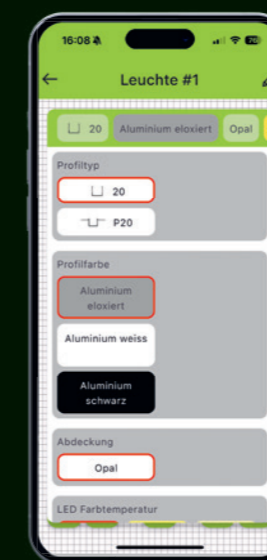
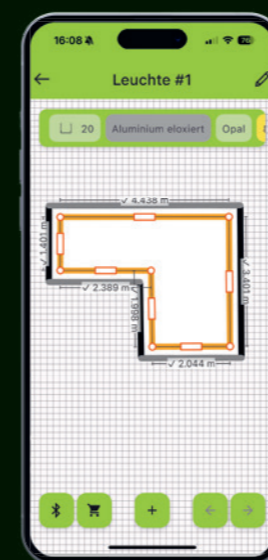


Neue App für einfache
Planung, Bestellung und
Kostenvoranschlag

luxKIT, das neue lineare
LED-Baukastensystem, ist
spielend einfach zu montieren,
jederzeit digital bestellbar,
wirtschaftlich und reparierbar.

Die wichtigsten Funktionen im Überblick

- Räume einfach aufzeichnen und Masse mit Bluetooth-fähigem Laser erfassen oder Masse in App übernehmen
- Lichtlinien auswählen
- Gewählte Lichtlinien in Räume einzeichnen (Import PDF Grundrisse)
- Warenkorb mit automatisch generierter Stückliste für sämtliche benötigten Bestellartikel (elektrischer Einspeiser, LED-Profile, LED-Modul, elektrische Verbinder, Endkappen und Abdeckung)
- Warenkorb kann direkt zur Bestellung an den Grosshändler transferiert werden
- Versionen in DE, EN, FR und IT, für Android und iOS



Jetzt App downloaden!

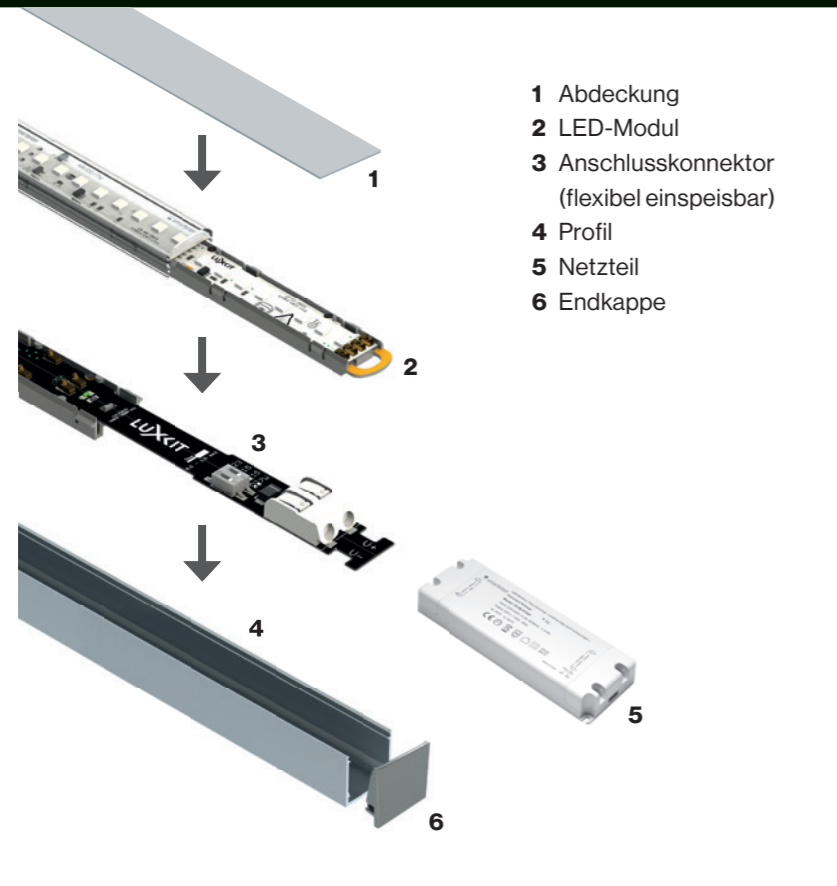


shop.luxkit.com

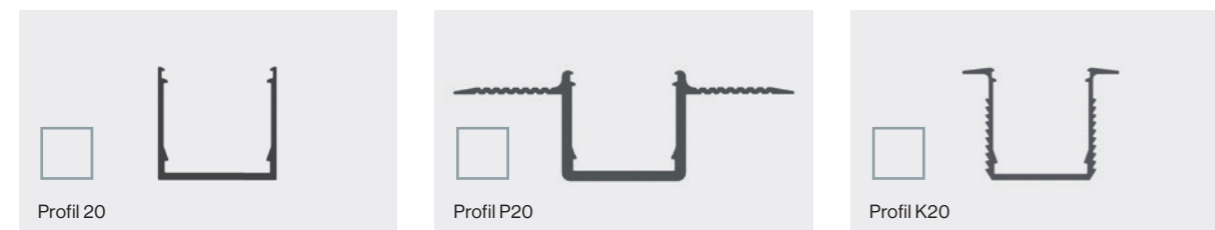
Web-Applikation

Systemübersicht

luxKIT LED-Modul



Profiltypen (Länge 2.4 m)



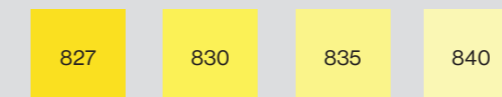
Weitere Modul- und Profiltypen in Entwicklung

Austauschbares und auf Mass konfektionierbares LED-Modul mit Schutzabdeckung und elektrischem LED-Linearverbinder



Einspeisung kann von überall erfolgen; frei verschiebbar

Lichtfarben



Coming soon: RGB (farbiges Licht), TW (tunable white), sowie CRI90 (single White mit höherem Farbwiedergabeindex)

	100% schattenfrei, durchgängiges Licht		48-V-DC-Konstantspannung ermöglicht lange Leitungslängen
	Länge: 1140–1199 mm (LED-Modul stufenlos einstellbar, alle 60 mm schneidbar)		Einfach in LED-Profil montier- und einklickbar
	Hohe Systemeffizienz: 840 => 160 lm/W		Einfach auf die gewünschte Länge zuschneidbar, Schnitt-raster 60 mm. Bis zu 21 m pro Einspeisung (bei 7 W/m)
	3 Leistungen einstellbar: • 7W/m 1085 lm/m • 15W/m 2325 lm/m • 23 W/m 3565 lm/m		Betriebsgerät 48 V extern, Ansteuerung mit DALI, TRIAC, PushDIM, Casambi usw. möglich

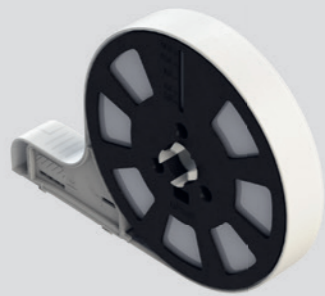


Übersicht Komponenten

NEUHEIT:

Rolle dient gleichzeitig zur einfachen Montage der aufgerollten Abdeckung

luxKIT Abdeckung opal



Homogene opale Abdeckung aus Polycarbonat, inkl. Abrollwerkzeug mit integrierter Montagehilfe, sowie Schneidehilfe. Weitere Abdeckungen wie eine mit U-Form oder Optiken folgen oder sind in Entwicklung.

70%

Hohe Transmission von 70%



20 m auf einer Rolle



Einfach auf die gewünschte Länge zuschneidbar

luxKIT elektrischer Verbinder flexibel



Zur beliebigen Verbindung von 2 luxKIT-Profilen.



Beliebiger Winkel möglich $\geq 0-360^\circ$

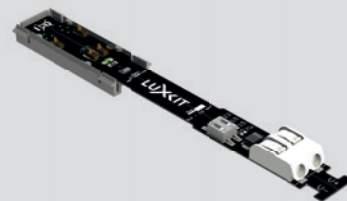
max. 4.2 A

Max. 4,2A/50V



Grüne LED für 48-V-Spannungskontrolle

luxKIT Konnektor zur Einspeisung



Wago-Anschlussklemme für 0,5–1,5 mm², max. 4.2A/50V.



Leistungseinstellung des LED-Moduls mittels DIP-Switch (7W/m, 15W/m, 23W/m)



Grüne LED für 48-V-Spannungskontrolle



Flexibel platzierbar

SWITCH-DIM und DALI-Betriebsgeräte 48V DC



Masse

60W L 195×B 43×H 30 mm
100W L 225×B 43×H 30 mm
200W L 325×B 43×H 30 mm

DALI-Betriebsgeräte, die mit DALI-Dimmern in einem Dimmbereich von 100–1% dimmbar sind. Optional können diese Geräte auch mit SWITCH-Dim über 230V mit Standardtastern gedimmt werden. Für eine professionelle Lichtregulierung empfehlen wir, DALI-Bus, Casambi oder DALI-Broadcast mit einem DALI-Drehgeber zu verwenden.

60W DALI/SD Art.-Nr. 28003841
100W DALI/SD Art.-Nr. 28003842
200W DALI/SD Art.-Nr. 28003843



Dimmbereich von 100–1%



Auch mit Standardtastern möglich



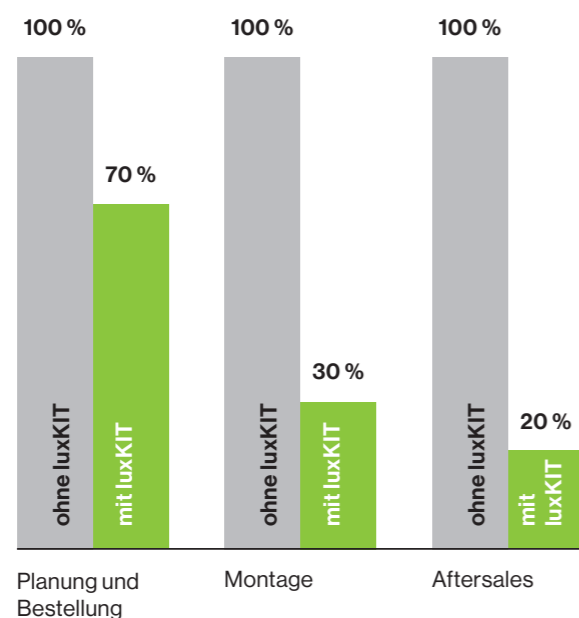
Weitere Betriebsgeräte mit TRIAC, ON/OFF, PUSH DIM verfügbar



Weniger Aufwand für den Elektriker und Installateur



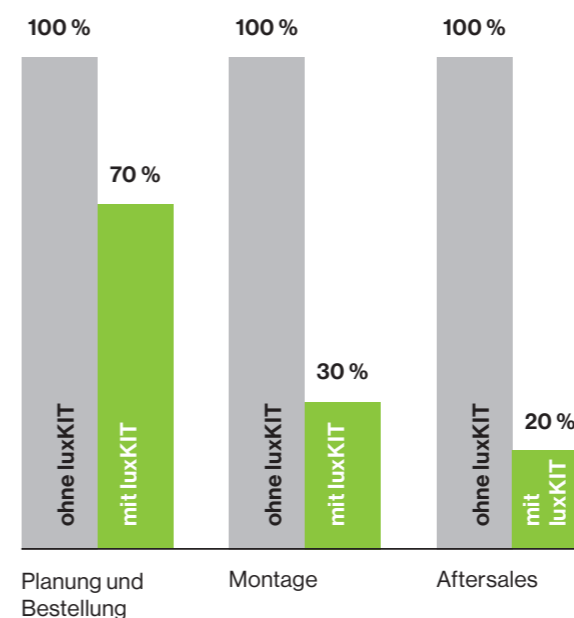
- Flexible Möglichkeiten für Einspeisung und Verbindung
- Einfachste Montage und enorme Zeitersparnis
- Planung und Bestellung per App
- Lagerware, schnell geliefert



Weniger Aufwand für den Architekten und Planer



- Flexibles Baukastensystem für die einfache Planung
- App mit Planungstool für Visualisierung und Umsetzung
- Digitale Datenverfügbarkeit (CAD, Relux, LDT-Files, etc)



Wenige Montageschritte notwendig



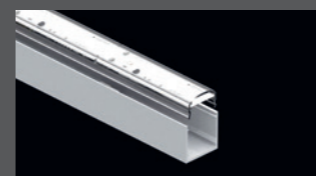
Profil in die gewünschte Länge **zuschneiden**.



Endkappe am Profil anbringen.



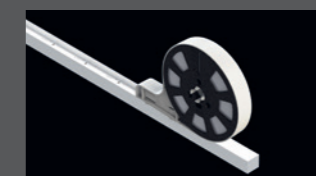
Anschlusskonnektor mit **48 V DC verbinden**.



LED Module ganz einfach in das Profil **einklicken**.



LED Module durch Klicken miteinander verbinden.



Abdeckung ausrollen, durch Klicken anbringen und abschneiden.

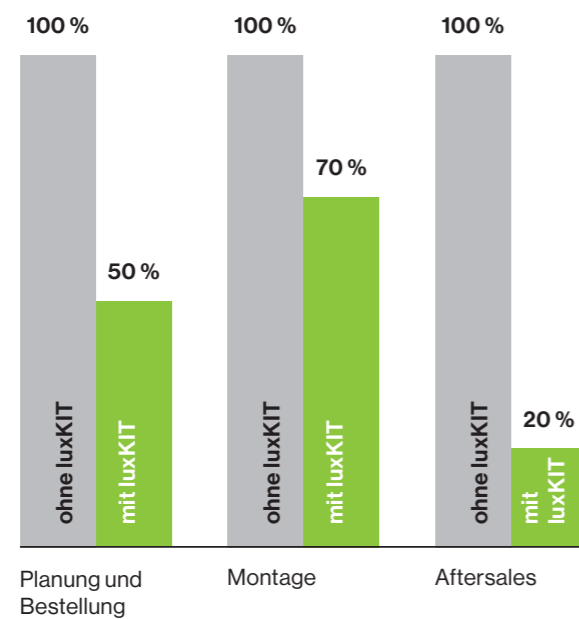
Montagevideo



Weniger Aufwand für den Handel



- Digital konfigurier- und bestellbar (weniger Aufwand für den Handel)
- Reduzierte Lagerhaltung dank standardisiertem Baukastensystem
- Integration in Ihren Webshop
- Palettierbare Komponenten, Profillänge ~ 2,4 m



Mit der Bestellapp jederzeit planen und bestellen!

Einfach zu bedienen

- Grundriss erstellen
- Leuchten auswählen und einzeichnen
- Benötigte Komponenten über bevorzugten Grosshändler bestellen
- Bosch Bluetooth Distanzlaser koppelbar





Simple to handle, flexible to use.

luxKIT – mehr Möglichkeiten, weniger Aufwand.

- Installation in Lichtgeschwindigkeit
- Einfach und montagefreundlich
- Absolute Flexibilität
- Ohne Löten und nahezu werkzeuglos installierbar
- Digitale Bestellung und Konfiguration

Mehr erfahren
luxkit.com



Zu unserem
Youtube-Kanal



Partner von **RELUX**[®]

www.relux.com

SMARTERION AG

Zeughausstrasse 10
8887 Mels
Switzerland
T +41 81 511 21 33
bestellung@smarterion.ch

www.smarterion.ch

 SCHWEIZER LED KOMPETENZ