

# LUXKIT

Simple to handle, flexible to use.

## Un jeu d'enfant.

**Plus de possibilités, moins d'efforts.**

luxKIT, le nouveau système LED linéaire modulaire.

 smarterion

# Installé en un éclair. Plus rapidement et avec moins d'efforts.

luxKIT, le nouveau système LED linéaire modulaire, est rentable, réparable, simple à monter et peut être commandé numériquement à tout moment.

## Aperçu des avantages

**01**

Système LED modulaire flexible pour un éclairage linéaire sur mesure

**02**

Installation en un éclair grâce au système d'encliquetage

**03**

Facile à comprendre et facile à monter

**04**

Aucune ombre, éclairage continu

**05**

Sans soudure, montage sans outil, alimentation possible partout

**06**

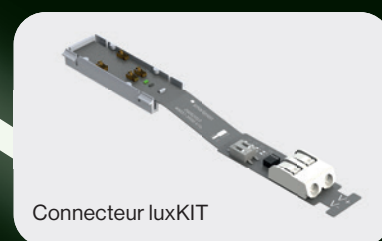
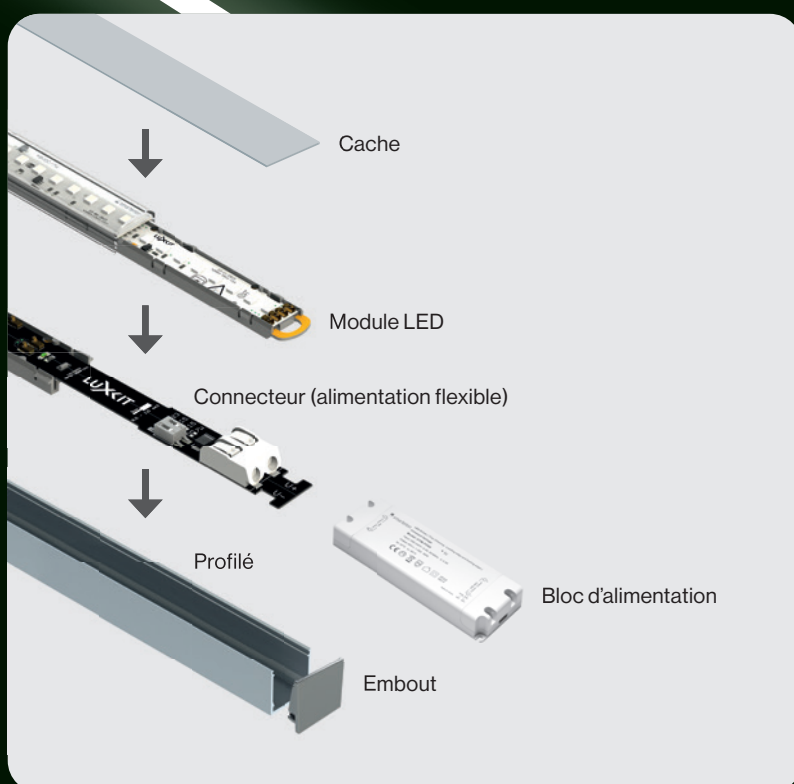
Ready2Repair: pour le respect de l'environnement, les composants peuvent être remplacés à tout moment

**07**

Nouveauté mondiale brevetée

**08**

Nouvelle application pour faciliter la conception et la commande





En savoir plus

# luxKIT: tout le monde y gagne!



## Pour les utilisateurs professionnels

- Possibilités flexibles d'alimentation et de connexion
- Un montage très simple et un gain de temps considérable
- Conception et commande via l'application
- Marchandise en stock, livrée rapidement



## Pour les distributeurs

- Configuration et commande numériques (moins d'efforts pour les distributeurs)
- Stockage réduit grâce à un système modulaire standardisé
- Intégration dans votre boutique en ligne
- Composants palettisables, longueur du profilé ~2,4 m



## Pour les architectes et les planificateurs

- Système modulaire flexible pour une planification simple
- Application avec outil de planification pour la visualisation et la mise en œuvre
- Disponibilité de données numériques pour CAO, Relux et Dialux

## La simplicité réinventée.

luxKIT avec traitement numérique des commandes via l'application.

### Aperçu des principales fonctions

- Enregistrer facilement les pièces et saisir les mesures avec un laser compatible Bluetooth ou reprendre les mesures dans l'application
- Sélectionner les lignes d'éclairage
- Dessiner les lignes d'éclairage sélectionnées dans les pièces
- Panier avec liste de pièces générée automatiquement pour tous les articles à commander (alimentation électrique, profilés LED, module LED, connecteurs électriques, embouts et caches)
- Le panier peut être transféré directement au grossiste pour la commande
- Versions en allemand et en anglais, compatibles Android et iOS



**NOUVEAUTÉ:**  
application  
numérique de  
conception et  
de commande  
luxKIT



Notre nouvelle  
application!  
Pour faciliter la  
conception et la  
commande.

# Aperçu des composants

## Profilé luxKIT

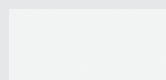


Profilé 1920

### Profilé 1920



Aluminium  
anodisé



Blanc mat  
RAL 9016



Noir mat  
RAL 9005



Profilé pour cloison sèche  
1920G

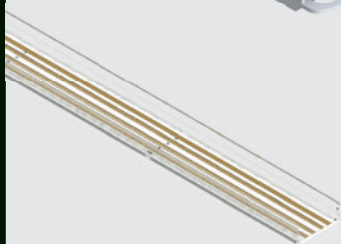
### Profilé pour cloison sèche 1920G



Aluminium brut

Profilés à la surface lisse et de haute qualité sans rainures gênantes. Profilé pour cloison sèche uniquement disponible en aluminium brut. Longueur 2,4 m

## Module LED luxKIT



L'alimentation peut se faire de n'importe où; peut être déplacée librement

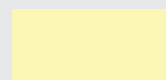
### Couleurs d'éclairage



827



830



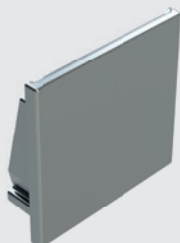
840

Module LED interchangeable et réalisable sur mesure avec cache de protection et connecteur linéaire LED électrique

### Caractéristiques

- Aucune ombre, éclairage continu
- Longueur: 1140–1199 mm (module LED réglable en continu)
- Grande efficacité du système: 840 = > 120 lm/W
- 3 puissances réglables: 7 W/m 1085 lm/m, 15 W/m 2325 lm/m, 23 W/m 3565 lm/m
- La tension constante de 48 V CC permet de grandes longueurs de câbles
- Facile à monter et à clipser dans le profilé LED
- Équipement électrique 48 V externe, longueurs de câble secondaires jusqu'à 15 m
- Facile à découper à la longueur souhaitée, trame de coupe 60 mm

## Embout luxKIT

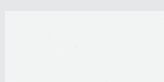


Embout 1920

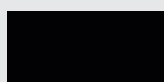
### Dimensions et types



Argent mat  
RAL 9007



Blanc mat  
RAL 9016



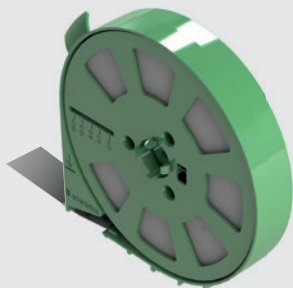
Noir mat  
RAL 9005

Embouts sans vissage de la couleur du profilé.

Profilé 1920: I 20 × H 19 mm

Profilé pour cloison sèche 1920G: I 20 × H 19 mm

## Cache luxKIT opale



Cache opale accordé en polycarbonate, dérouleur avec aide au montage intégrée inclus

### Caractéristiques

- 20 m en rouleau
- Nouveauté: le rouleau sert également à monter facilement le cache enroulé
- Transmission élevée de 70%
- Facile à découper à la longueur souhaitée

## Connecteur luxKIT pour l'alimentation



### Caractéristiques

- Borne de raccordement Wago pour 0,5 – 1,5 mm<sup>2</sup>, max. 4,2 A/50 V
- Réglage de la puissance du module LED à l'aide d'un commutateur DIP (7 W/m, 15 W/m, 23 W/m)
- LED d'état verte pour contrôle de la tension 48 V
- Placement flexible

## Connecteur électrique flexible luxKIT



Connecteur électrique luxKIT flexible pour raccorder 2 profilés luxKIT (angle quelconque possible  $\geq 0-360^\circ$ ), max. 4,2 A/50 V, LED verte pour contrôle de la tension 48 V

## Équipements électriques 48 V CC



### Équipements électriques SWITCH DIM et DALI

#### Dimensions

60 W L 195 × l 43 × H 30 mm  
100 W L 225 × l 43 × H 30 mm  
200 W L 325 × l 43 × H 30 mm

Équipements électriques DALI dont l'intensité lumineuse est variable dans une plage de 100-1% avec des variateurs DALI. En option, ces appareils peuvent également être réglés avec un SWITCH Dim sur 230 V à l'aide de touches standard. Pour un réglage professionnel de l'éclairage, nous recommandons d'utiliser un bus DALI, un Casambi ou un broadcast DALI avec potentiomètre DALI.

60 W DALI / SD Réf. 28003841  
100 W DALI / SD Réf. 28003842  
200 W DALI / SD Réf. 28003843



### Équipements électriques TRIAC

#### Dimensions

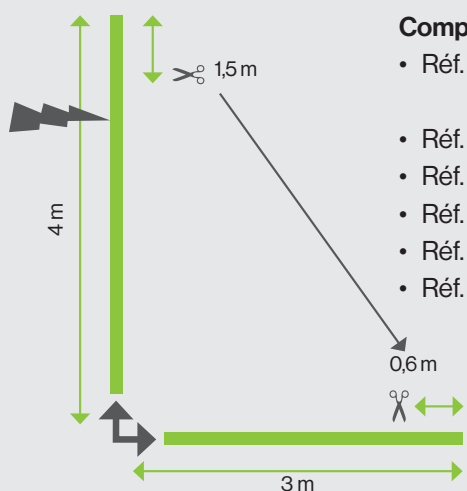
60 W L 212 × l 56 × H 21 mm  
90 W L 212 × l 56 × H 21 mm  
200 W L 343 × l 68 × H 41 mm

Les équipements électriques TRIAC sont réglables en intensité dans une plage de 100 à 30% avec la plupart des variateurs LED d'intensité par paliers courants et, selon le variateur, jusqu'à 1%. En raison de la modulation d'impulsions en durée et selon le type de variateur, un léger scintillement peut survenir occasionnellement. Pour une régulation professionnelle de l'éclairage, nous recommandons les équipements électriques DALI.

60 W TRIAC Réf. 1007406  
90 W TRIAC Réf. 1007408  
200 W TRIAC Réf. 1007704

## Exemples d'application

### Ligne d'éclairage en L avec profilé 1920 anodisé, 830 avec 15 W/m

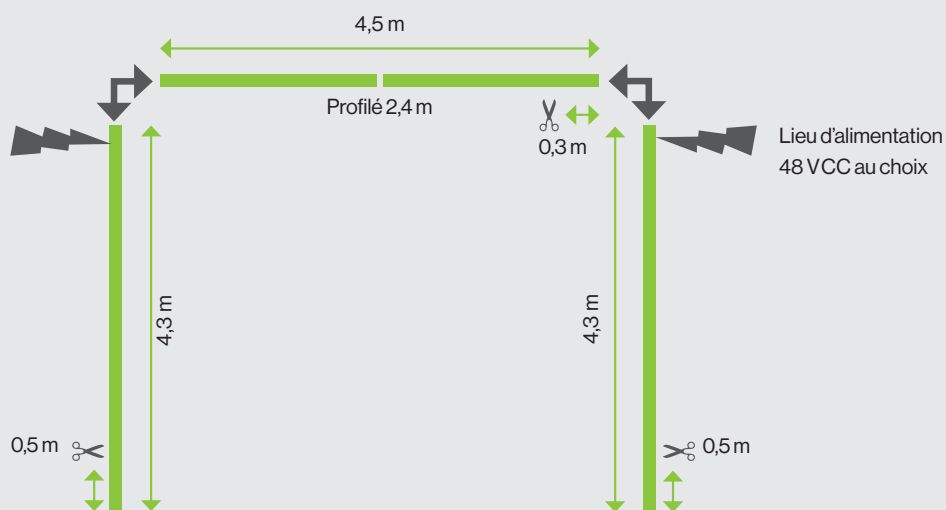


#### Composants nécessaires:

- Réf. 1007651 3× profilé 1920 LED luxKIT 2,4 m aluminium anodisé
- Réf. 1007653 6× module 830 LED luxKIT 1,2 m
- Réf. 1007669 1× connecteur luxKIT
- Réf. 1007694 1× connecteur électrique luxKIT flexible
- Réf. 28003842 1× convertisseur luxKIT DALI 100 W
- Réf. 1007745 1× kit de 2 embouts argentés luxKIT

Lieu d'alimentation  
48 VCC au choix

### Ligne d'éclairage en U avec profilé 1920G pour cloison sèche, 840 avec 23 W/m



#### Composants nécessaires:

- Réf. 1007759 6× profilé 1920G LED luxKIT pour cloison sèche 2,4 m aluminium brut
- Réf. 1007654 12× module 840 LED luxKIT 1,2 m
- Réf. 1007669 2× connecteur luxKIT
- Réf. 1007694 2× connecteur électrique luxKIT flexible
- Réf. 28003843 2× convertisseur luxKIT DALI 200 W
- Réf. 1007745 1× kit de 2 embouts argentés luxKIT

Lieu d'alimentation  
48 VCC au choix

# LUXKIT

Simple to handle, flexible to use.

## luxKIT: plus de possibilités, moins d'efforts.

- Installé en un éclair
- Simple et facile à monter
- Flexibilité absolue
- Sans soudure et installation presque sans outils
- Commande et configuration numériques



 smarterion

Partenaire de **RELUX**<sup>®</sup>

### SMARTERION AG

Zeughausstrasse 10  
8887 Mels  
Suisse  
Tél. +41 81 511 21 33  
bestellung@smarterion.ch

En savoir plus



[www.smarterion.ch](http://www.smarterion.ch)



LA COMPÉTENCE SUISSE  
EN MATIÈRE DE LED